

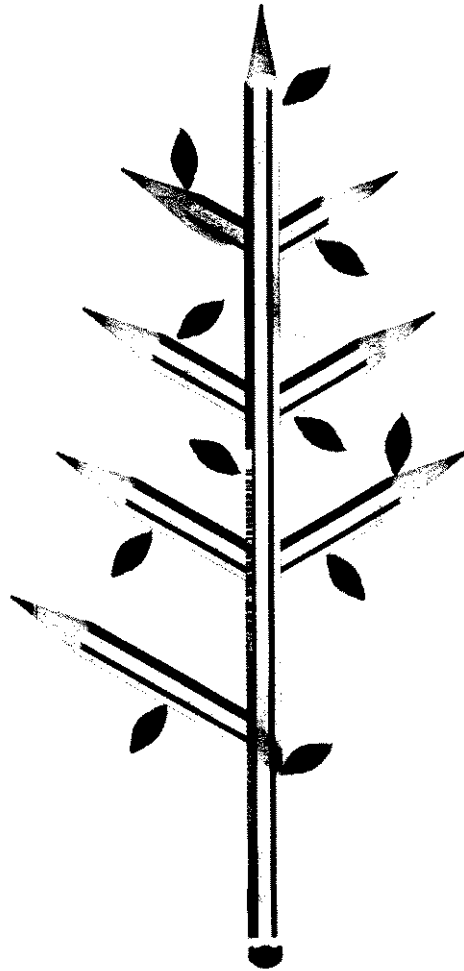
# DOCUMENTOS

LOS 'RANKING' DE EL MUNDO

2008-2009

CURSAR UN POSGRADO SE HA CONVERTIDO EN IMPRESCINDIBLE PARA MUCHOS PROFESIONALES. LA QUINTA EDICIÓN DE ESTE ESPECIAL DE EL MUNDO LE OFRECE UN LISTADO CON LAS ESCUELAS MÁS DEMANDADAS, LOS CURSOS MÁS PRESTIGIOSOS Y UNA COMPLETA INFORMACIÓN PARA SABER ELEGIR

**PARA ENCONTRAR UN TRABAJO MEJOR**



**250 MÁSTER**  
**Y GUÍA COMPLETA DE MBA**

## GRUPO A /

### DEMANDA DEL MÁSTER

- 1. Año de fundación:** Un requisito previo para formar parte del estudio ha sido que el máster tuviese al menos cuatro años de antigüedad.
- 2. Plazas ofertadas:** Permite conocer el grado de aceptación y demanda del curso.
- 3. Plazas solicitadas:** Una elevada demanda da cuenta del éxito del posgrado.
- 4. Entidades colaboradoras:** Es un indicador del reconocimiento externo del programa.
- 5. Relación calidad / precio:** Es un dato importante para el alumno, que atiende a la oferta del programa académico del máster.
- 6. Criterios de selección del alumnado:** Se tiene en cuenta el tipo de prueba de acceso que han de superar los alumnos: expediente, entrevista, pruebas especiales, etcétera.
- 7. Director:** Es importante conocer la reputación del máximo responsable.
- 8. Número de programas que imparte la escuela:** Refleja la capacidad académica que tiene la entidad responsable del curso.
- 9. Número de sedes y ubicación:** Indica su relevancia a nivel nacional e internacional y la expansión de la escuela.

## GRUPO B /

### RECURSOS HUMANOS

- 10. Número y prestigio del profesorado:** Se valora la calidad del personal docente que gestiona cada uno de los cursos, así como la presencia de profesores de reconocido prestigio.
- 11. Innovación de la calidad docente y metodología:** Se tiene en cuenta la capacidad de adaptación a nuevas técnicas y métodos.
- 12. Atención tutorial:** Es importante que cada alumno cuente con un apoyo individualizado.
- 13. Número de alumnos extranjeros matriculados:** De gran importancia para conocer el impacto de la escuela y la titulación fuera de nuestras fronteras.

## GRUPO C /

### PLAN DE ESTUDIOS

- 14. Programa académico:** Revela la composición, estructura, duración de cada curso y métodos de evaluación. Es importante saber qué aporta de innovación respecto a la titulación universitaria afín.
- 15. Porcentaje de teoría y práctica:** Muestra la importancia que tiene la docencia práctica frente a los puros conocimientos teóricos.
- 16. Créditos prácticos en empresas:** Este factor analiza la adaptación de los contenidos del

máster a la realidad profesional.

- 17. Prácticas gestionadas desde el máster:** Mide la conexión que tiene el curso con el ámbito empresarial para poner en práctica la teoría transmitida a los alumnos.

## GRUPO D /

### RESULTADOS

- 18. Tasa de abandono:** Expresa el fracaso en cuanto a descontento del alumnado y el hecho de dejar el curso por incumplimiento de sus expectativas u otras circunstancias.
- 19. Tasa de éxito:** Mide el número de graduados frente al número de matriculados. Sobre todo se tiene en cuenta este punto en aquellos máster que exijan a sus alumnos una tesis final para la obtención del título. El baremo se establece en número de matriculados y número de titulados.
- 20. Evaluación de los alumnos:** Se tiene en cuenta si existe una valoración cualitativa o cuantitativa y si todos los resultados que éstos obtienen se hacen públicos.
- 21. Menciones recibidas a nivel nacional e internacional de la comunidad empresarial:** Es un indicador del reconocimiento externo del máster.
- 22. Índice de inserción laboral de los alumnos tras la culminación del máster en los seis meses siguientes a su finalización:** Es un factor fundamental para medir el éxito del curso.
- 23. Empresas que contratan mayor número de alumnos:** Permite conocer la calidad y la valoración profesional del máster.
- 24. Funcionamiento de la bolsa de trabajo (si existe):** Con ello se pretende conocer si la escuela o entidad colaboradora se nutre o no de los alumnos que lo han cursado.

## GRUPO E /

### MEDIOS MATERIALES \*

- 25. Empleo de Nuevas Tecnologías:** Refleja en qué medida se apuesta por la adaptación e innovación, tan necesarias en algunas enseñanzas.
- 26. Laboratorios y espacios especializados:** Mide el grado de importancia que se concede a las clases prácticas como elemento crucial.

\* NOTA: Los datos del Grupo E (Medios materiales) se han tenido en cuenta sobre todo si el máster requiere prácticas experimentales, en áreas como Ciencias de la Salud, Experimentales y Enseñanzas Técnicas, aunque las Nuevas Tecnologías están presentes en prácticamente todos los posgrados.

**CIENCIA Y TECNOLOGÍA**

**Ciencia y Tecnología**

1. Biotecnología	Ahler / U. Negocios	196.06
2. Tecnología Nuclear	Cenat / UAM	196.04
3. Ingeniería Matemática	U. Carlos III	196.06
4. Tecnología de la Industria Química	CESTP	196.08
5. Bioquímica	U. Autónoma Barcelona	196.06

**CIENCIA POLÍTICA Y DE LA ADMINISTRACIÓN**

**Ciencia Política y de la Administración**

1. Democracia y Gobierno	U. Autónoma Madrid	196.06
2. Política y Sociedad	U. Carlos III	196.06
3. Alta Dirección Pública	Instituto Ortega y Gasset	196.06
4. Política y Gobernabilidad	U. Deusto	196.06
5. Gobernabilidad y Gestión Pública	I. Ortega y Gasset	196.06

**CIENCIAS SOCIALES**

**Cooperación**

1. Acción Solidaria Internacional de Europa	U. Carlos III	196.07
2. Cooperación Internacional	U. Complutense	196.07
3. Cooperación Internacional	U. País Vasco	196.07
4. Gestión de la Cooperación Internacional	U. Santiago / U. Granada	196.07
5. Acción Internacional Humanitaria	U. Deusto	196.07

**Estudios Internacionales**

1. RR. II. y Estudios Africanos	U. Autónoma Madrid	196.07
2. Relaciones y Negocios Internacionales	Columbus IBS	196.07
3. RR. II. y Comercio Exterior	Ahler	196.07
4. Inmigración, Refugio y RR. II.	U. Autónoma Madrid	196.07
5. RR. II. y Nuevos Mercados	Esepp	196.07

**Familia e Integración**

1. Ciencias de la Familia	U. Santiago Compostela	196.07
2. Intervenc. en Violencia Contra las Mujeres	U. Deusto	196.07
3. Integrac. de Personas con Discapacidad	U. Salamanca	196.07
4. Necesidades y Derechos de la Infancia	U. Autónoma Madrid	196.07
5. Orientación y Mediación Familiar	U. Pontificia Salamanca	196.07

**COMUNICACIÓN**

**Audiovisual**

1. Guión de Ficción, Cine y TV	U. Pontificia Salamanca	196.08
2. Documental Creativo	U. Autónoma Barcelona	196.08
3. Documental de Creación	U. Pompeu Fabra	196.08
4. Producción Audiovisual	U. Complutense	196.08
5. Producción de Televisión	B. M. S. TV - Theatr	196.08

**Empresa Informativa**

1. Dirección de la Empresa Audiovisual	U. Carlos III	196.08
2. Gestión de Empresas	U. Navarra	196.08
3. Dirección de Comunicación	EAF	196.08
4. Comunicación Corporativa	U. Pontificia Salamanca	196.08
5. Administración de Empresas de TV	Santillana Formación	196.08

**Información Especializada**

1. Información Económica	U. Complutense	196.08
2. Comunicación Política	U. Navarra	196.08
3. Periodismo Deportivo	U. Rey Juan Carlos	196.08
4. Periodismo de Agencia	U. Rey Juan Carlos	196.08
5. Comunicación y Educación	U. Autónoma Madrid	196.08

**Periodismo**

- El Mundo	B. M. S. TV / U. San Pablo	196.10
- El País	U. País / U. Aut. Madrid	196.10
- ABC	ABC / U. Complutense	196.10
- Radio Nacional de España	RNE / U. Complutense	196.10
- Cadena Cope	Cope / U. San Pablo	196.10
- Periodismo de Televisión	RIVE / U. Rey J. Carlos	196.10

**Publicidad y Relaciones Públicas**

1. Publicidad y Comunicación	U. Pontificia Comillas	196.10
2. Publicidad y Comunicación Empresarial	ESIC	196.10
3. Publicidad	U. Antonio de Nebrija	196.10
4. Gestión Publicitaria	U. Complutense	196.10
5. Direcc. de Com., RR. PP y Protocolo	Esepp	196.10

**DERECHO**

**Abogacía**

1. Abogacía	ISDE	196.10
2. Ejercicio de la Abogacía	U. Carlos III	196.10
3. Abogacía y Práctica	U. Deusto	196.10
4. Auditoría de Cuentas	U. Salamanca	196.10
5. Auditoría de Cuentas	ENAE	196.10

**Derecho de Empresa**

1. Derecho de Empresa	U. Navarra	196.12
2. Derecho Empresarial	Garrigues	196.12
3. Asesoría Jurídica de Empresas	Instituto de Empresa	196.12
4. Asesoría Jurídica de Empresas	Fundación	196.12
5. Derecho Empresarial	CIFF / U. Alcalá	196.12

**Derecho Fiscal y Tributario**

1. Asesoría y Gestión Tributaria	ESADE / Ramón Llull	196.12
2. Tributación	Garrigues	196.12
3. Asesoría Fiscal	Instituto de Empresa	196.12
4. Asesoría Fiscal	U. Navarra	196.12
5. Tributación y Fiscalidad Internacional	U. Pontificia Comillas	196.12

**Derecho Internacional**

1. Derecho Internacional de los Negocios	ESADE / Ramón Llull	196.12
2. Derecho de la Unión Europea	U. Carlos III	196.12
3. Abogacía Internacional	ISDE	196.12
4. Derecho Internacional de los Negocios	U. Con San Pablo	196.12
5. Derecho Internacional y RR. II.	U. Complutense	196.12

**Especializados**

1. Propiedad Intelectual	U. Carlos III	196.13
2. Negocio y Derecho Marítimo	IME / U. Pont. Comillas	196.13
3. Asesoría Jurídico Laboral	Garrigues	196.13
4. Criminología y Ejecución Penal	UAF / UPE / U. Gerona	196.13
5. Derecho de las Telecomunicaciones	U. Carlos III	196.13

**ECONOMÍA**

**Auditoría**

1. Auditoría Financiera y Riesgos	I. Estudios Bursátiles	196.13
2. Auditoría de Cuentas	Fondo La Comercial	196.13
3. Auditoría de Cuentas	Esepp	196.13
4. Auditoría de Cuentas	U. Complutense	196.13
5. Auditoría de Cuentas	ENAE / Business School	196.13

**Banca y Mercados Financieros**

1. Banca y Finanzas	Garrigues	196.13
---------------------	-----------	--------

**Finanzas**

2. Bolsa y Mercados Financieros	I. Estudios Bursátiles	196.13
3. Banca y Mercados	U. Cantabria / S II	196.13
4. Banca, Finanzas y Seguros	U. Santiago Compostela	196.13
5. Gestión de Carteras	I. Estudios Bursátiles	196.13

**Finanzas**

1. Finanzas	Cunef	196.16
2. Dirección Financiera	Instituto de Empresa	196.16
3. Finanzas	ICAF / R. AD. B. P. Comillas	196.16
4. Finanzas	U. VA	196.16
5. Mercados Regulados y Econ. Financiera	U. Complutense	196.16

**EDUCACIÓN**

**Enseñanza**

1. Multiculturalidad y Plurilingüismo	U. Salamanca	196.16
2. Intervención Psicológica	U. Complutense	196.16
3. Museos: Educación	U. Zaragoza	196.16
4. Enseñanza de Lenguas	U. Deusto	196.16
5. Dificultades del Aprendizaje	U. Valencia	196.16

**Especialidades**

1. Intervención Temprana	U. Complutense	196.16
2. Educación Especial	U. Deusto	196.16
3. Musicoterapia	U. Autónoma Madrid	196.16
4. Atención Temprana	U. Valencia	196.16
5. Logopedia	U. Jaume I	196.16

**Idiomas**

1. Inglés Profesional	Yaughan Systems	196.18
2. Enseñanza del Español	U. Antonio de Nebrija	196.18
3. Enseñanza del Español	U. Complutense	196.18
4. Enseñanza del Español	U. Alcalá	196.18
5. Enseñanza del Español	U. Salamanca	196.18

**Empresa**

**Administración y Dirección**

1. Management	ESCP-EAP	196.18
2. Dirección Comercial y Gestión de Ventas	EAF	196.18
3. Dirección Internacional de Empresas	U. Carlos III	196.18
4. Dirección de Empresas	Catsanova	196.18
5. Gestión Empresarial	U. País Vasco	196.18

**Comercio Exterior**

1. Dirección de Comercio Internacional	ESIC	196.18
2. Dirección y Gestión de Comercio Exterior	U. Santiago Compostela	196.18
3. Negocios Internacionales	Columbus IBS	196.18
4. Comercio Internacional	CEMA	196.18
5. Comercio Exterior	U. Carlos III	196.18

**Gestión de Calidad**

1. Dirección de Calidad Total	U. Politécnica Madrid	196.19
2. Gestión Integral	E. Europa Negocios	196.19
3. Gestión de Calidad	EOI	196.19
4. Sistema de Gestión Global en Org.	U. Con San Pablo	196.19
5. Economía y Gestión de la Innovación	UTP / UCM / UAM	196.19

**Logística**

1. Transporte y Gestión Logística	U. Oviedo	196.19
2. Supply Chain Management	BES - La Salle / R. Llull	196.19
3. Logística Integral	U. Pontificia Comillas	196.19
4. Ingeniería de Organización Logística	U. Carlos III	196.19
5. Logística Integral	Fundación IULI	196.19

**Marketing**

1. Dirección de Marketing y Gestión Comercial	ESIC	196.22
2. Dirección de Marketing	EAF	196.22
3. Dirección de Marketing	Esepp	196.22
4. Marketing	EADA	196.22
5. Marketing	U. País Vasco	196.22

**DEMANDADAS**

**Patrimonio Artístico**

1. Archivística	U. Carlos III	196.22
2. Museología	U. Granada	196.22
3. Conservación, Restauración y Exposición	U. Complutense	196.22
4. Tasación de Antigüedades	CAP - Esc. Artes y Antig.	196.22
5. Comisariado y Prácticas Culturales	Escuela Sup. de Diseño	196.22

**Letras**

1. Edición	Santillana / U. Salamanca	196.22
2. Interpretación de Conferencias	U. La Laguna	196.22
3. Traducción	U. Complutense	196.22
4. Humanidades	U. Carlos III	196.22
5. Edición	U. Alcalá Henares	196.22

**Gestión Cultural**

1. Música, Teatro y Danza	U. Complutense	196.23
2. Gestión Cultural	U. Carlos III	196.23
3. Conservación de Bienes Culturales	U. Salamanca	196.23
4. Gestión Cultural	U. Ortega y Gasset	196.23
5. Gestión Cultural	U. Con Cardenal Herrera	196.23

**INFORMÁTICA**

**Especializados**

1. Sistemas de Información Geográfica	U. Pontificia Salamanca	196.23
2. Tecnologías de Información Geográfica	U. Autónoma Barcelona	196.23
3. Tecnologías de la Inform. en Fabricación	U. Politécnica Madrid	196.23
4. Comunicaciones Móviles	U. Politécnica Cataluña	196.23
5. Multimedia y Comunicaciones	U. Carlos III	196.23

**Tecnologías**

1. Redes Corporativas e Integración de Sistemas	U. Politécnica Valencia	196.24
2. Redes y Servicios de Telecomunicación	La Salle - Ramón Llull	196.24
3. Ciencia y Tecnología Informática	U. Carlos III	196.24
4. Dirección de Tecnología de la Información	IDE / ESI-M	196.24
5. Gestión de Tecnologías de la Información	La Salle - Ramón Llull	196.24

**Software**

1. Ingeniería del Software	U. Pontificia Salamanca	196.24
2. Ingeniería del Software	U. Politécnica Madrid	196.24
3. Software de Gestión de Empresa	La Salle / Ramón Llull	196.24
4. Ingeniería del Software	U. Politécnica Valencia	196.24
5. Ingeniería del Software	U. Politécnica Cataluña	196.24

**MEDIO AMBIENTE**

**Energía**

1. Sector Eléctrico	U. Pontificia Comillas	196.24
2. Explotación y Producc. de Hidrocarburos	ISE	196.24
3. Energías Renovables	EOI	196.24
4. Energías Renovables	U. Zaragoza / Circe	196.24
5. Energías Renovables	U. Europea de Madrid	196.24

**Gestión Ambiental**

1. Ingeniería Ambiental de la Empresa	RIS / U. Ramón Llull	196.25
2. Gestión y Comercio de Especies	U. Intermec. Andalucía	196.25
3. Gestión Ambiental	U. Politécnica Madrid	196.25
4. Gestión Medioambiental	U. Carlos III	196.25
5. Gestión del Agua	EOI	196.25

**Impacto Ambiental**

1. Ingeniería y Gestión Medioambiental	EOI	196.25
2. Espacios Naturales Protegidos	UAM / UCM / U. Alcala	196.25
3. Recursos Marinos y Sostenibilidad	U. Cadiz	196.25
4. Sustainable Development	EOI	196.25
5. Organización y Logística	U. Autónoma de Madrid	196.25

**Salud**

1. Nutrición	U. Complutense	196.25
2. Ingeniería Alimentaria	RIS - Ramón Llull	196.25
3. Etología Clínica Veterinaria	U. Complutense	196.25
4. Gestión y Desarrollo de la Ind. Alimentaria	U. Oviedo	196.25
5. Tecnología y Control de los Alimentos	CESTP	196.25

**Especialidades Médicas**

1. Psiquiatría Legal	U. Complutense	196.26
2. Reproducción Clínica	U. Santiago Compostela	196.26
3. Psicología	U. Complutense	196.26
4. Acupuntura y Moxibustión	U. Pablo de Olavide	196.26
5. Reproducción Humana	U. Rey Juan Carlos	196.26

**Farmacia**

1. Investigación e Innovación de Medicamentos	CEFA / U. Navarra	196.26
2. Farmacia Industrial y Galénica	U. Complutense	196.26
3. Investigación y Uso Racional del Medicamento	U. Valencia	196.26
4. Atención Farmacéutica	U. Con San Pablo	196.26
5. Industria Farmacéutica y Parafarmac.	CESTP	196.26

**Gerontología**

1. Gerontología	U. Salamanca	196.26
2. Psicología de la Vejez	Fundación de Geriatria	196.26
3. Gerontología Social	UAM - Inmerso	196.26
4. Gerontología	U. Coruña	196.26
5. Gerontología Social	U. Granada	196.26

**Odontología**



FOTO: ALBERTO DI LOLLI

## COMUNICACIÓN

### AUDIOVISUAL

#### 1. GUIÓN DE FICCIÓN, CINE Y TV

U. Pontificia de Salamanca / Salamanca / **TFNO:** 923 28 27 58 / **WEB:** www.upsa.es / **PROFESORES:** 45 / **PLAZAS:** 21-24 / **DURACIÓN:** 550 horas / 4.600 €  
Colabora con Globomedia, El Terrat, Notro Films y Paramount, entre otros, donde los alumnos desarrollan sus prácticas. Clases magistrales, exposiciones, escritura de guiones y sketches van de la mano de reputados guionistas y productores de cine y televisión.

#### 2. DOCUMENTAL CREATIVO

**ESCUELA:** U. Autónoma de Barcelona / **SEDE:** Barcelona / **TELÉFONO:** 93 581 35 85 / **WEB:** www.documentalcreativo.edu.es / **PROFESORES:** 46 / **PLAZAS:** 36 / **DURACIÓN:** 500 horas / **PRECIO:** 5.500 €  
Pionero en el campo de la docencia del documental, ha sabido mantenerse en la vanguardia de la enseñanza. Cuenta con un prestigioso cuadro de profesores y aplica un modelo teórico-práctico en el que los alumnos realizan su propio documental.

#### 3. DOCUMENTAL DE CREACIÓN

U. Pompeu Fabra / Barcelona / **TFONO:** 93 542 18 50 / **WEB:** www.idec.upf.edu/mdc / **PROFESORES:** 35 / **PLAZAS:** 31 / **DURACIÓN:** 120 créditos ECTS / 6.340 €  
Muy demandado, acumula numerosos documentales con menciones y premios. El 100% de sus profesores son profesionales.

#### 4. PRODUCCIÓN AUDIOVISUAL

U. Complutense / **E-MAIL:** proinfo@ccinf.ucm.es  
Ofrece 300 horas de prácticas en Sogecable, TVE, Telecinco, Telemadrid o Paramount.

#### 5. PRODUCCIÓN DE TELEVISIÓN

EL MUNDO TV - TRACOR / **WEB:** www.tracor.es  
La inserción laboral del 100% avala a este máster en la formación de productores.

## EMPRESA INFORMATIVA

#### 1. DIRECCIÓN DE LA EMPRESA AUDIOVISUAL

U. Carlos III / **SEDE:** Madrid / **TELÉFONO:** 91 624 92 65 / **WEB:** www.uc3m.es/medea / **PROFESORES:** 60 / **PLAZAS:** 40 / **DURACIÓN:** 1.100 horas / 7.500 €  
El alumno puede componer el régimen de sus estudios desde presencial a on line o elegir una fórmula dual adecuada a sus posibilidades. Prácticas en prestigiosas empresas y docentes de primera línea como Tomás de la Cuadra Salcedo complementan este magister.

#### 2. GESTIÓN DE EMPRESAS

U. de Navarra / Pamplona / **TFONO:** 948 42 56 00 Ext. 2296 / **WEB:** www.unav.es/fcom/mgec / **PROFESORES:** 30 / **PLAZAS:** 25 / **DURACIÓN:** 880 horas / 11.000 €  
Proporciona los conocimientos y las habilidades analíticas necesarias para desarrollar tareas directivas. Su componente práctico y la alta inserción laboral lo convierten en el más demandado de la universidad.

#### 3. DIRECCIÓN DE COMUNICACIÓN

EAE / **SEDE:** Barcelona y Madrid / **TELÉFONO:** 93 227 80 90 / **WEB:** www.eae.es / **PROFESORES:** 27 / **PLAZAS:** 47 / **DURACIÓN:** 900 horas / **PRECIO:** 6.900 €  
Sus alumnos suman hasta 12 nacionalidades. Las clases se imparten en español, aunque incluye seminarios y conferencias en inglés.

#### 4. COMUNICACIÓN CORPORATIVA

Universidad Pontificia de Salamanca / **www.upsa.es**  
Tiene más de 50 convenios con empresas de todo el país. Se imparte en fin de semana.

#### 5. ADMÓN DE EMPRESAS DE TV

Santillana Fción / **WEB:** www.santillanaformacion.com  
Reparte sus 500 horas en clases lectivas, prácticas y la realización del Proyecto Final.

## INFORMACIÓN ESPECIALIZADA

#### 1. INFORMACIÓN ECONÓMICA

**ESCUELA:** U. Complutense / **SEDE:** Madrid / **TELÉFONO:** 91 446 50 42 / **WEB:** www.ucm.es / **PROFESORES:** 35 / **PLAZAS:** 25 / **DURACIÓN:** 570 horas / 4.057 €  
Patrocinado por Altadis, Telefónica, El Corte Inglés, Mapfre y Repsol, entre otros, puede presumir de una tasa de inserción laboral del 95%. Sus profesores son periodistas, profesores de universidad y profesionales de distintos sectores relacionados con la economía.

#### 2. COMUNICACIÓN POLÍTICA

U. de Navarra / **SEDE:** Pamplona / **TFONO:** 948 42 56 00 Ext. 2827 / **E-MAIL:** mcpc@unav.es / **PROFESORES:** 37 / **PLAZAS:** 20 / **DURACIÓN:** 1.500 horas / 14.900 €  
Se imparte entre Pamplona, Washington y Madrid o Barcelona, donde se realizan las prácticas. En la asignatura de proyectos, los alumnos diseñan una campaña de comunicación basada en un caso real que defienden públicamente ante un tribunal.

#### 3. PERIODISMO DEPORTIVO

Universidad Rey Juan Carlos / **SEDE:** Madrid / **TFONO:** 91 488 83 33 / 43 / **E-MAIL:** www.urjc.es / **PROFESORES:** 37 / **PLAZAS:** 30 / **DURACIÓN:** 860 horas / 5.900 €  
Es el primer máster especializado en periodismo deportivo de España. Cuenta con el apoyo de Mediapro, cuyos periodistas imparten clase.

#### 4. PERIODISMO DE AGENCIA

U. Rey Juan Carlos / **WEB:** www.urjc.es  
Se desarrolla durante dos años y concluye con un trabajo práctico en la Agencia EFE.

#### 5. COMUNICACIÓN Y EDUCACIÓN

U. Autónoma de Barcelona / **WEB:** www.uab.es  
Dividido en formación teórica y talleres para la creación de productos educomunicativos.

Sigue en página 10



FOTO: ALBERTO DI LOLLI

## PERIODISMO

### - EL MUNDO

**ESCUELA:** Unidad Editorial y U. San Pablo CEU / **SEDE:** Madrid / **TELÉFONO:** 91 585 61 83 / **WEB:** www.master-periodismo.com / **PROFESORES:** 40 / **PLAZAS:** 40 / **DURACIÓN:** 1.500 horas / **PRECIO:** 11.500 €

Se imparte en la sede de EL MUNDO y exige dedicación exclusiva. El método de trabajo es eminentemente práctico, poniendo a prueba las destrezas del alumno. Las prácticas se llevan a cabo en los medios del grupo.

### - EL PAÍS

**ESCUELA:** Escuela de Periodismo UAM - El País / **SEDE:** Madrid / **TELÉFONO:** 91 337 77 60 / **WEB:** www.es-cuela.eipais.com / **PROFESORES:** 27 / **PLAZAS:** 40 / **DURACIÓN:** 1.750 horas / **PRECIO:** 10.000 €

La admisión es muy rigurosa dada su gran demanda. Apenas incluye teoría y las prácticas se llevan a cabo en el grupo Prisa.

### - ABC

**ABC - UCM / SEDE:** Madrid / **TELÉFONO:** 91 339 91 33 / **WEB:** www.abc.es / **PROFESORES:** 30 / **PLAZAS:** 15 / **DURACIÓN:** 1.500 horas / **PRECIO:** 6.000 €

Combina la teoría con 1.000 horas aproximadas de prácticas en la redacción. Es la única vía para trabajar como redactor en ABC.

### - RADIO NACIONAL DE ESPAÑA

RNE - U. Complutense / masterradio.rne@rtve.es

Con 18 ediciones de experiencia, la teoría se imparte en la UCM y las prácticas en RNE.

### - CADENA COPE

Cope - CEU San Pablo / **WEB:** www.cope.es

Oferta 35 plazas, dura 850 h. y cuesta 8.000 euros. Su orientación es totalmente práctica.

### - PERIODISMO DE TELEVISIÓN

RTVE - U. Rey Juan Carlos / **WEB:** www.urjc.es

Las prácticas se llevan a cabo en los Servicios Informativos de TVE. Cuesta 7.000 €.

## PUBLICIDAD Y RELACIONES PÚBLICAS

### 1. PUBLICIDAD Y COMUNICACIÓN

U. Pontificia Comillas / Madrid / **TFNO:** 91.5592000 Ext. 4665 / **WEB:** www.ip.upcomillas.es / **PROFESORES:** 31 / **PLAZAS:** 35 / **DURACIÓN:** 560 horas / 12.900 €

Colaboran 35 empresas del sector de la publicidad y de la comunicación, entre las que se encuentran las principales agencias multinacionales. Desde el primer día, los alumnos se agrupan en varias agencias de publicidad y realizan durante el curso tres campañas completas con presencia del propio cliente.

### 2. PUBLICIDAD Y COMUNICACIÓN EMPRESARIAL

ESIC / **SEDE:** Madrid y otros / **TELÉFONO:** 91 452 41 01 / **WEB:** postgrado@esic.es / **PROFESORES:** 40 / **PLAZAS:** 25 por campus / **DURACIÓN:** 555 horas / 10.300 €

Dirigido a profesionales del sector, la demanda suele triplicar la oferta. La exigencia, la rigurosidad de los contenidos y los múltiples convenios son algunos de sus estandartes.

### 3. PUBLICIDAD

U. Antonio de Nebrija / **SEDE:** Madrid **TELÉFONO:** 91 452 11 00 / **WEB:** www.nebrija.com / **PROFESORES:** 22 / **PLAZAS:** 20 / **DURACIÓN:** 700 horas / **PRECIO:** 11.800 €

Cuenta con el apoyo de Tapsa para orientar al trabajo profesional en una agencia de publicidad. La práctica es superior a la teoría.

### 4. GESTIÓN PUBLICITARIA

U. Complutense / comunicacionaudiovisual@hotmail.com  
Imparten este máster altos directivos de la agencia JWT y directores creativos de Delvico.

### 5. RRPP Y PROTOCOLO

ESERP Business School / **WEB:** www.eserp.com

Su claustro está compuesto por profesionales del sector. El programa de clases es bilingüe.

## EMPRESA

# ADMINISTRACIÓN Y DIRECCIÓN

## 1. MANAGEMENT

**ESCUELA:** ESCP - EAP / **SEDE:** Madrid / **TELÉFONO:** 91 386 25 11 / **WEB:** [www.escp-eap.es](http://www.escp-eap.es) / **PROFESORES:** 125 / **PLAZAS:** 120 en varios puntos de Europa / **DURACIÓN:** 3.300 horas / **PRECIO:** 8.000 €

Sus alumnos, de 32 nacionalidades, se insertan en el mercado laboral nada más terminar el máster, gracias al foro de empleo concertado con 120 empresas multinacionales. El *Financial Times* lo sitúa en los primeros puestos de Europa en *management*.

## 2. DIRECCIÓN COMERCIAL Y GESTIÓN DE VENTAS

**ESCUELA:** EAE / Barcelona / 93 227 80 90 / **WEB:** [www.eae.es](http://www.eae.es) / **PROFESORES:** 25 / **PLAZAS:** 25 / **DURACIÓN:** 750 horas / **PRECIO:** 6.800 €

Las 150 horas que dedica al desarrollo del Plan de Acción Comercial forma auténticos profesionales que se incorporan rápidamente a importantes empresas del sector.

## 3. DIRECCIÓN INTERNACIONAL DE EMPRESAS

**ESCUELA:** Universidad Carlos III / **SEDE:** Madrid / 91 624 93 45 / **WEB:** [www.uc3m.es/madi](http://www.uc3m.es/madi) / **PROFESORES:** 51 / **PLAZAS:** 30 / **DURACIÓN:** 600 horas / **PRECIO:** 8.000 €

Cuenta con un prestigioso claustro de profesores. Tiene concertadas 100 horas de prácticas remuneradas en pymes de Madrid.

## 4. DIRECCIÓN DE EMPRESAS

Caixanova / [www.escueladenegocioscaixanova.com](http://www.escueladenegocioscaixanova.com)  
Ofrece subvenciones y un innovador sistema de créditos que abarata los costes del curso.

## 5. GESTIÓN EMPRESARIAL

U. País Vasco / **WEB:** [www.ehu.es/gecem](http://www.ehu.es/gecem)  
Su alta demanda está avalada por importantes empresas colaboradoras, como Iberdrola.

# COMERCIO EXTERIOR

## 1. DIRECCIÓN DE COMERCIO INTERNACIONAL

**ESCUELA:** ESIC / **SEDE:** Madrid y Granada / 91 452 41 01 / [www.esic.es/](http://www.esic.es/) **PROFESORES:** 110 / **PLAZAS:** 30 en cada campus y 40 en el extranjero / **DURACIÓN:** 500 horas / 10.300 €

Su programa está certificado por la norma de Calidad ISO 9001. Ofrece becas para los alumnos extranjeros en cuyos países no existen oportunidades para acceder a estos estudios. Su plan de mejora continua recicla con seminarios a un excelente profesorado eminentemente profesional.

## 2. DIRECCIÓN Y GESTIÓN DE COMERCIO EXTERIOR

Universidad de Santiago / Santiago de Compostela / **TFNO:** 98 156 53 25 / [www.usc.es/mascomex/](http://www.usc.es/mascomex/) **PROFESORES:** 55 / **PLAZAS:** 25 / **DURACIÓN:** 1.660 horas / 6.900 €

Los alumnos realizan 960 horas de prácticas en destacables empresas (Inditex, Adolfo Domínguez...). Las más de 170 solicitudes de plaza que recibe cada año y sus 17 ediciones ponen de manifiesto su calidad.

## 3. RELACIONES Y NEGOCIOS INTERNACIONALES

**ESCUELA:** Columbus IBS / **SEDE:** Zaragoza / 97 622 77 67 / [www.columbusibs.com/](http://www.columbusibs.com/) **PROFESORES:** 29 / **PLAZAS:** 20 / **DURACIÓN:** 1.400 horas / 6.000 €

El 65% de sus alumnos son extranjeros, lo que demuestra el reconocimiento internacional del que goza el máster.

## 4. COMERCIO INTERNACIONAL

**ESCUELA:** CESMA / **WEB:** [www.cesma.es](http://www.cesma.es)

Su programa, eminentemente práctico, ofrece un módulo de Inglés de Negocios.

## 5. COMERCIO EXTERIOR

**ESCUELA:** U. Carlos III / **WEB:** [www.uc3m.es](http://www.uc3m.es)

Su elevada tasa de éxito y su oferta práctica le llevan a estar reconocido por la Cámara de Comercio de Madrid.

## GESTIÓN DE CALIDAD

### 1. DIRECCIÓN DE CALIDAD TOTAL

**ESCUELA:** U. Politécnica de Madrid / **SEDE:** Madrid / **TELÉFONO:** 91 353 25 08 / **WEB:** www.mastercalidad.com / **PROFESORES:** 44 / **PLAZAS:** 30 / **DURACIÓN:** 710 horas / **PRECIO:** 5.980 €

El 100% de sus alumnos encuentra trabajo antes de terminar el curso. Colaboran con el Group SGS, una de las mayores entidades del mundo en este sector. Cuenta con importantes menciones de calidad de diversos organismos internacionales.

### 2. GESTIÓN INTEGRAL

**ESCUELA:** Escuela Europea de Negocios (EEN) / **SEDE:** Madrid y otras cinco ciudades / **TFNO:** 902 50 15 51 / **WEB:** www.een.edu / **PROFESORES:** 25 / **PLAZAS:** 25 por aula / **DURACIÓN:** 1.200 horas / **PRECIO:** 13.000 €

Tiene convenio con destacadas empresas (Unión Fenosa, El Corte Inglés...), así como con universidades europeas y americanas. Hace hincapié en aspectos novedosos y actuales, como el coaching, el marketing verde o la responsabilidad social corporativa.

### 3. GESTIÓN DE CALIDAD

**ESCUELA:** EOI - Escuela de Negocios / **SEDE:** Madrid / **TELÉFONO:** 902 50 20 05 / **WEB:** www.eoi.es / **PROFESORES:** 50 / **PLAZAS:** 30 / **DURACIÓN:** 600 horas / **PRECIO:** 12.800 €

Tiene una inserción laboral del 100% en empresas como Vodafone o Repsol. Su programa Mentoring realiza un seguimiento personalizado al alumno.

### 4. SISTEMA DE GESTIÓN

**ESCUELA:** U. CEU San Pablo / **WEB:** www.ceu.es/usp / Su programa consta de 1.175 horas prácticas y tiene una elevada demanda de ingreso.

### 5. ECONOMÍA Y GESTIÓN DE LA INNOVACIÓN

**UPM, UCM y UAM / WEB:** www.innopro.etsii.upm.es / Cuenta con la Mención de Calidad del MEC y con 300 horas de prácticas en empresas.

## LOGÍSTICA

### 1. TRANSPORTE Y GESTIÓN LOGÍSTICA

**ESCUELA:** U. Oviedo / **SEDE:** Gijón / **TELÉFONO:** 98 518 21 80 / **WEB:** www.mastertransportelogistica.es / **PROFESORES:** 130 / **PLAZAS:** 25 / **DURACIÓN:** 1.000 horas / **PRECIO:** 10.000 €

Su capital esencial es el claustro de profesores, de reconocido prestigio. A ello se añaden la amplia demanda, cinco meses de prácticas remuneradas y el Premio Autoritas, otorgado por la Autoridad Portuaria de Barcelona.

### 2. SUPPLY CHAIN MANAGEMENT

**ESCUELA:** Business Engineering School- La Salle / **SEDE:** Barcelona / **TELÉFONO:** 93 290 24 04 / **WEB:** www.besla-salle.net / **PROFESORES:** 35 / **PLAZAS:** 24 / **DURACIÓN:** 500 horas / **PRECIO:** 8.000 €

Cuenta con tres tipos de becas y un Servicio de Orientación Profesional que asesora a los alumnos en cuanto a salidas laborales. Incluye dos stages internacionales en Italia y Francia, y mediante su Parque de Innovación permite trabajar en casos reales.

### 3. LOGÍSTICA INTEGRAL

**ESCUELA:** U. Pontificia de Comillas / **SEDE:** Madrid / **TELÉFONO:** 91 559 20 00 / **WEB:** www.ip.upcomillas.es / **PROFESORES:** 45 / **PLAZAS:** 25 / **DURACIÓN:** 500 horas / **PRECIO:** 13.000 €

Sus 16 promociones y una inserción laboral plena en empresas muy destacadas (Coca-Cola, Siemens, Ericsson...) avalan este curso, de gran carga práctica.

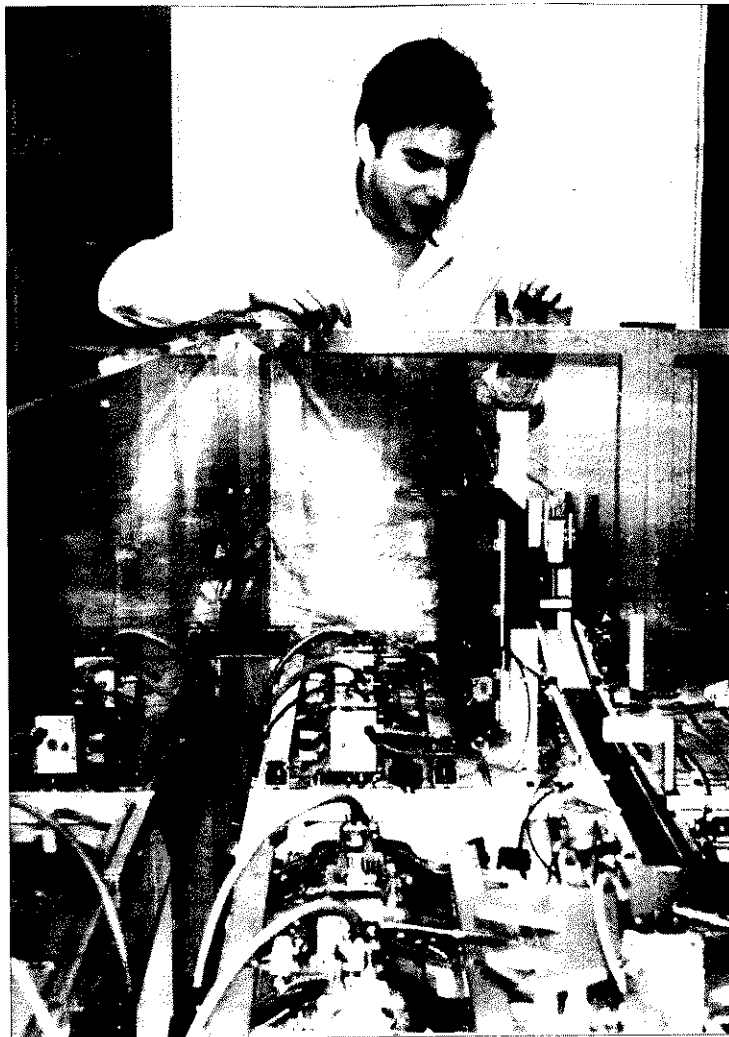
### 4. INGENIERÍA DE ORGANIZACIÓN Y LOGÍSTICA

**U. Carlos III / www.uc3m.es/postgrado** / Tiene una Bolsa de Empleo a disposición de los alumnos y Mención de Calidad del MEC.

### 5. LOGÍSTICA INTEGRAL

**ESCUELA:** Fundación ICIL / **WEB:** www.icil.org / Organiza cenas-debate con directivos del sector y numerosas visitas a empresas.

Sigue en **página 22**



Un alumno de la Universidad Carlos III realizando prácticas. / FOTO: CARLOS III

# MARKETING

---

## 1. DIRECCIÓN DE MARKETING Y GESTIÓN COMERCIAL

ESIC / SEDE: 12 ciudades / TELÉFONO: 91 452 41 01 / WEB: [www.esic.es](http://www.esic.es) / PROFESORES: 187 / PLAZAS: 660 / DURACIÓN: 500 horas / PRECIO: 14.000 €

El programa cuenta con laboratorios para la resolución de casos reales, seminarios on line y simuladores de gestión. Su Proyecto de Mejora Continua recicla anualmente a los profesores, y los alumnos son seleccionados en función de las experiencias que puedan aportar a los grupos.

## 2. DIRECCIÓN DE MARKETING

EAE Business School / SEDE: Barcelona y Madrid / TFNO: 93 227 80 90 / WEB: [www.eae.es](http://www.eae.es) / DURACIÓN: 750 horas / PRECIO: 8.200 €

Tiene un completo programa de becas y cuenta con múltiples menciones de reconocimiento. Los alumnos elaboran al final del curso un *Plan de Marketing* de una empresa real, que los capacita para integrarse de manera directa en el mercado laboral.

## 3. DIRECCIÓN DE MARKETING

ESCUELA: ESERP Business School / SEDE: Barcelona, Madrid, Sevilla y Salamanca / TELÉFONO: 91 350 12 12 / WEB: [www.eserp.com](http://www.eserp.com) / PROFESORES: 71 / PLAZAS: 180 / DURACIÓN: 1.500 horas / PRECIO: 4.900 €

Con este curso se obtiene una doble titulación y los numerosos métodos que ofrece su programa aportan una visión práctica esencial (como el *business game*, para evaluar las capacidades directivas de los alumnos).

## 4. MARKETING

ESCUELA: EADA / WEB: [www.eada.edu](http://www.eada.edu)

Cuenta con múltiples menciones de calidad y un 96% de inserción laboral (Nestlé, Seat...).

## 5. MARKETING

ESCUELA: U. País Vasco / WEB: [www.ehu.es/ieae](http://www.ehu.es/ieae)

Cuesta 4.000 euros y está subvencionado por la Diputación Foral de Vizcaya.

## TRABAJO

# RECURSOS HUMANOS

## 1. DIRECCIÓN DE RECURSOS HUMANOS Y ORGANIZACIÓN

**ESCUELA:** ESIC / **SEDE:** Madrid, Valencia, Sevilla, Pamplona, Zaragoza y Málaga / **TELÉFONO:** 91 452 41 01 / **WEB:** [www.esic.es](http://www.esic.es) / **PROFESORES:** 45 / **PLAZAS:** 150 / **DURACIÓN:** 905 horas / **PRECIO:** 10.300 €  
Cuenta con 2.494 empresas colaboradoras y disponen de simuladores informáticos para que sus alumnos realicen prácticas. Su profesorado está en continua formación. Ofrece de forma gratuita y vitalicia a sus alumnos la posibilidad del cambio laboral siempre y cuando lo soliciten.

## 2. RECURSOS HUMANOS

**ESCUELA:** Escuela de Administración de Empresas (EAE) / **SEDE:** Barcelona / **TELÉFONO:** 93 227 80 90 / **WEB:** [www.eae.es](http://www.eae.es) / **PROFESORES:** 29 / **PLAZAS:** 60 / **DURACIÓN:** 900 horas / **PRECIO:** 6.900 €  
El máster dispone de un departamento de investigación especializado en diseño y resolución de proyectos estratégicos. La inserción laboral de sus alumnos alcanza el 100%.

## 3. RECURSOS HUMANOS

**ESCUELA:** Garrigues / **SEDE:** Madrid / **TELÉFONO:** 91 515 95 60 / **WEB:** [www.centrogarrigues.com](http://www.centrogarrigues.com) / **PROFESORES:** 51 / **PLAZAS:** 40 / **DURACIÓN:** 1.198 horas / **PRECIO:** 20.000 €  
Los alumnos de este programa académico tienen la posibilidad de disfrutar de una estancia en Harvard al finalizar el máster.

## 4. DIRECCIÓN DE RECURSOS HUMANOS

**ESCUELA:** CESMA / **WEB:** [www.cesma.es](http://www.cesma.es)  
Cuenta con la colaboración de más de 2.700 empresas y su inserción laboral es del 100%.

## 5. DIRECCIÓN DE RECURSOS HUMANOS

Escuela Europea de Negocios / **WEB:** [www.een.edu](http://www.een.edu)  
Fomenta la participación en grupo y ofrece un novedoso sistema de prácticas personalizadas.



Imagen de un aula de la escuela mientras un profesor de clase. / FOTO: EAE

EAE ► Escuela de Administración de Empresas

# Amplia baraja de opciones

MARÍA RUISÁNCHEZ

**L**os años han visto crecer y evolucionar a esta escuela internacional de negocios que cuenta con una gran trayectoria en la formación directiva y empresarial. Es líder en la generación y publicación de contenidos en el área de *management* a nivel mundial y su vinculación y apoyo del Grupo Planeta les permite situarse entre las escuelas más destacadas del país.

EAE puede presumir de tener una de las mayores ofertas formativas del panorama nacional con casi 100 programas de posgrado,

además de titulaciones de grado y cursos de formación permanente.

Esta institución educativa cuenta con campus en Barcelona y Madrid y con un tercero, On line, donde se imparten programas en colaboración con la Universidad de Barcelona.

En el plano internacional cuenta con tres delegaciones en Latinoamérica (Lima, Bogotá y México DF) con las que pretende fortalecer sus lazos institucionales y además mantiene acuerdos con más de un centenar de instituciones académicas y escuelas de negocios de 38 países diferentes.

Como centro adscrito a la Uni-

versidad Politécnica de Cataluña, ofrece a sus alumnos la ventaja de salir con doble titulación en todos los programas MBA.

El claustro docente también es un punto reseñable de esta escuela. Está conformado por catedráticos, profesionales y directivos de ámbito internacional que transmiten a los programas los conocimientos más actualizados.

**PROGRAMAS MBA.** EAE es una de las escuelas de negocios que imparte MBA con mayor tradición en nuestro país. Sus programas directivos se clasifican y ajustan en función del perfil del

estudiante. Para aquellos alumnos cuya dedicación es exclusiva, existe una variada oferta de MBA. La dedicación parcial (*Part-Time MBA*), modalidad que se lleva impartiendo desde la fundación de la escuela y que se ha consolidado con el paso de los años, también dispone de un amplio abanico de opciones. A todos ellos se les suman los Programas Senior (impartidos en fines de semana) y los Programas de Especialización.

Para obtener más información:

Web: [www.eae.es](http://www.eae.es)

Teléfono: 93 227 80 90

# 50 años formando directivos excelentes

EAE es una escuela de negocios de ámbito internacional con más de 50 años de trayectoria en la formación directiva y empresarial. EAE desarrolla su actividad en dos campus: uno en Barcelona, en el que se imparten programas de doble titulación con la Universitat Politècnica de Catalunya, y el campus de Madrid, donde se ofrecen programas de formación superior en colaboración con la Universidad Camilo José Cela. La integración de EAE en la división de Formación del Grupo Planeta ha impulsado su proyecto de formación empresarial superior. La vinculación y el apoyo del Grupo Planeta, líder mundial de generación y publicación de contenidos en el área de management, refuerzan la sólida experiencia de EAE y nos sitúan en una posición privilegiada entre las Escuelas de Negocios Españolas e Internacionales.

Los elevados estándares de calidad aplicados por EAE han permitido que la Institución sea



David Dinwoodie, Director General de Business Schools, División de Formación. Planeta DeAgostini

la primera Escuela de Negocios de España en obtener la Certificación Internacional de Calidad ISO 9001, que acredita y garantiza el alto nivel académico de nuestros programas. Contamos, además, con

la con la acreditación AEDE, sello que refleja el reconocimiento y la trayectoria académica de las mejores Escuelas de Negocios españolas. EAE también forma parte de prestigiosas entidades nacio-

nales e internacionales como AACSB INTERNATIONAL (The Association to Advance Collegiate Schools of Business), EFMD (European Foundation for Management Development), CLADEA (Consejo Latinoamericano de Escuelas de Administración), EBEN (European Business Ethics Network) o IBS (European MBA Network - International Business Studies).

Como centro de formación directiva, nuestro objetivo es caminar hacia la excelencia académica hasta convertirnos en centro de referencia de calidad directiva. Tomando el significado académico de excelencia, que la considera una propiedad de calidad superior que hace a las personas o a las cosas dignas de singular estimación, entendemos que la excelencia académica se logra con la mejora de la calidad de los conocimientos, el saber y la docencia en nuestras aulas para formar directivos excelentes.

Con este fin, ofrecemos una formación flexible que permite a las personas formarse en nuestra institución en cualquiera de las áreas directivas de la empresa, desde cualquier parte del mundo, bien a través de clases presenciales, online o a través del modelo blended learning que combina ambos sistemas. Esto es posible con la adopción de los actuales modelos de formación que ofrecen

multitud de combinaciones entre la enseñanza presencial y virtual para ajustarse a las necesidades de aprendizaje de cada persona, de forma que el equilibrio entre la vida profesional y familiar, y el desarrollo personal y profesional sea una realidad. Llevamos cincuenta años comprometidos con la sociedad y queremos renovar nuestro compromiso durante otros cincuenta años.

Con la vista puesta en esta dirección, avanzamos, comprometidos con el mundo corporativo en el desarrollo de los futuros líderes empresariales. Nuestros directivos deben, por tanto, atesorar calidad y competencias en el ámbito de la gestión empresarial que les otorguen la autoridad necesaria para gobernar una institución de manera adecuada. Formamos a las personas en unos valores que les permitan tomar decisiones que tengan un impacto positivo en el entorno empresarial, porque creemos que un directivo brillante es el que posee valores, principios e ideas para el desarrollo de la sociedad.

Esta promesa nos ha llevado a incrementar nuestros niveles de autoexigencia. No nos conformamos con formar directivos que asuman el liderazgo empresarial, aportamos a la sociedad líderes con valores, capaces de triunfar en su carrera profesional y familiar.

# Diseñando futuras empresas

CRISTINA ZARZA

**S**i en otras escuelas de negocios utilizan los MBA para formar a las personas que gestionarán las organizaciones del nuevo siglo, en ESEUNE presumen de adiestrar a aquellas que, directamente, las inventarán. Y es que sus fundadores no se conforman con potenciar la eficacia directiva de los alumnos y apuestan por ir más allá. ESEUNE puede alardear de ser una de las escuelas de negocios españolas con mayor maestría a la hora de aplicar las nuevas tecnologías en la formación de sus alumnos. De hecho fue la primera en desarrollar un MBA a través de internet, logrando impartir sus clases de manera simultánea, y mediante videoconferencia, en Europa y Latinoamérica.

Fundada en 1970, es miembro del Consejo Latinoamericano de Escuelas de Administración, una asociación que reúne a las principales escuelas de negocios de España y Latinoamérica. Además mantiene numerosos vínculos con importantes universidades de Estados Unidos, como la de Georgetown.

**OFERTA VARIADA.** El menú que ESEUNE ofrece a sus educandos es múltiple. El número de MBA es amplio, aunque dos son los que destacan, por ser los más solicitados.

Un Global MBA dirigido a jóvenes titulados, con poca o inexistente experiencia profesional. Su programa (Full Time) se estructura en dos periodos: el primero, desarrollado en Europa, consta de 1.600 horas, incluyendo seis meses de prácticas en empresas españolas y cuatro más en organizaciones americanas; el segundo se centra en la especialización y tiene lugar, durante cuatro u ocho meses, en la Universidad de California (Estados Unidos).

Y su programa estrella es el Executive MBA, dirigido a profesionales con experiencia superior a los cinco años. Está considerado como uno de los programas más innovadores en este campo al trascender la tradicional visión departamental de las organizaciones y centrarse exclusivamente en cuatro áreas: personas, ideas e innovación, valor y resultados y elección de futuro.

En el apartado de la investigación, aparte de los habituales casos prácticos y las publicaciones, destaca como novedad el Cluster de Conocimiento, que promueve y fomenta la aplicación del conocimiento en gestión.

La variada procedencia de los alumnos (España, Italia, Venezuela, Estados Unidos...) es símbolo del prestigio con el que cuenta la escuela, que tiene una sede en plena capital de China (Beijing), donde los egresados enriquecen sus conocimientos realizando *stages* para descubrir lo que se cuece en el mundo de los negocios orientales.